

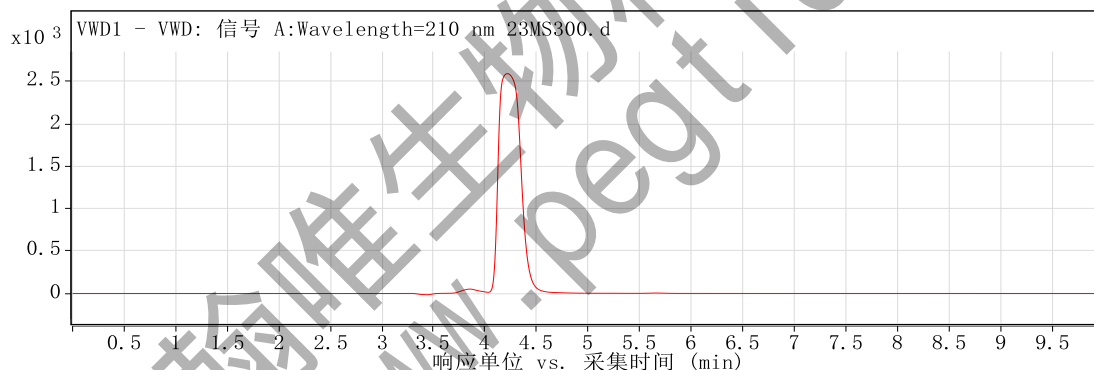
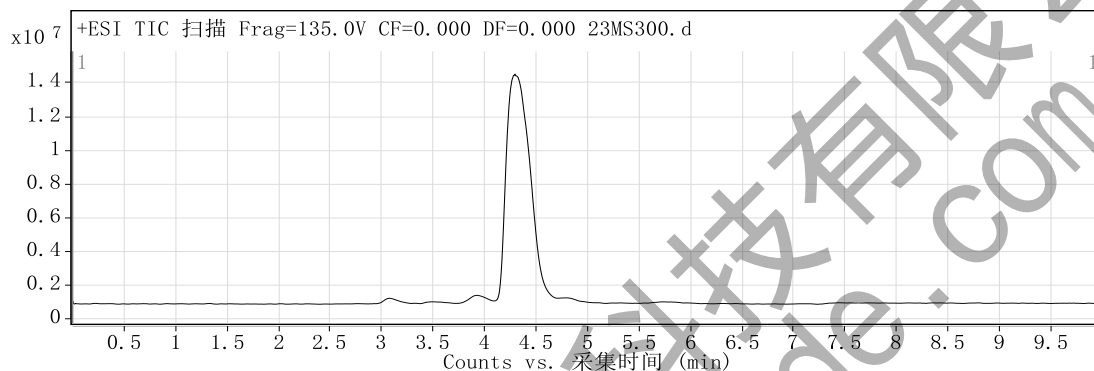
定性分析报告

数据文件名称 23MS300.d 样品名称 23MS300 260367-12-2 C001A210201
样品类型 Calibration 位置 Vial 43
仪器名称 Instrument 1 用户名 DESKTOP-4G0NUSO\mouxin
采集方法 通用方法(D泵).m 采集时间 2023/9/20 0:22:53
IRM 校正状态 Not Applicable DA 方法 Default.m
注释

设备类型 TandemQuadrupole Sample Group
Info. Stream Name LC 1
Acquisition SW 6400 Series Triple
Version Quadrupole 10.0 (142)

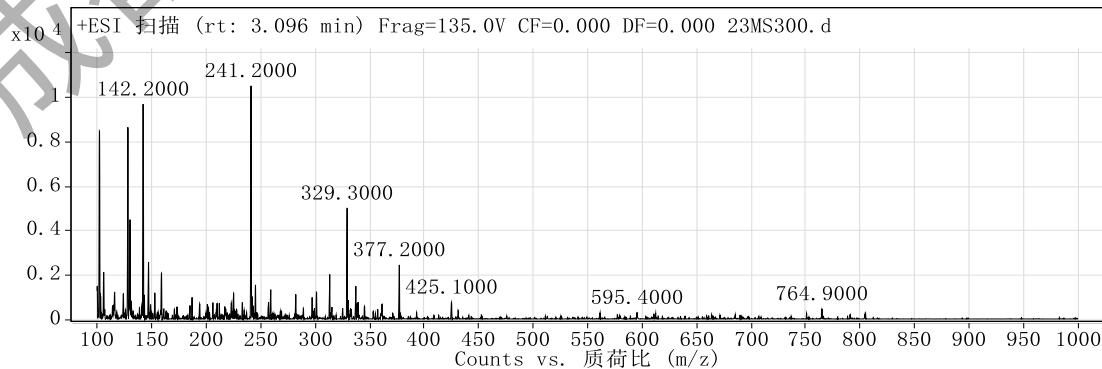
用户色谱图

裂解电压 135 碰撞能量 0 电离模式 ESI



用户质谱图

裂解电压 135 碰撞能量 0 电离模式 ESI



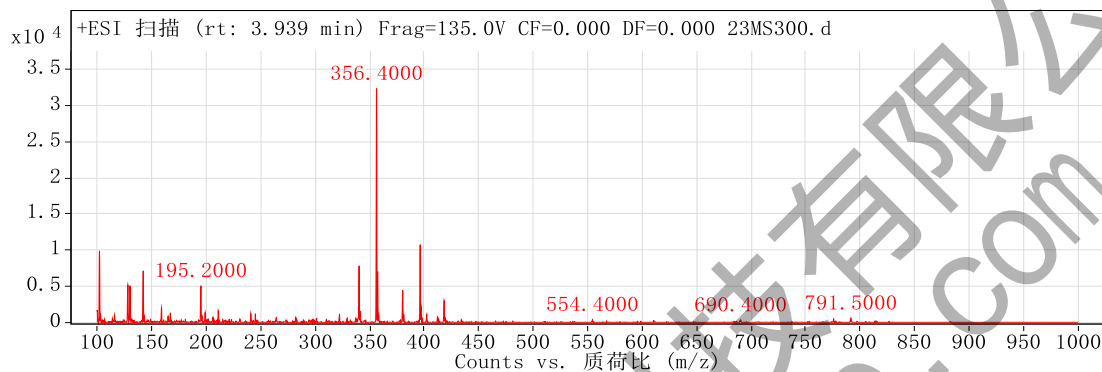
峰列表

m/z	z	丰度
102.1		8486.58

定性分析报告

106		2145.42
128.2	1	8658.8
130.2	1	4510.04
142.2		9698.22
147.2		2592.2
159.1		2087.32
241.2	1	10524.5
329.3		5020.44
377.2		2473.24

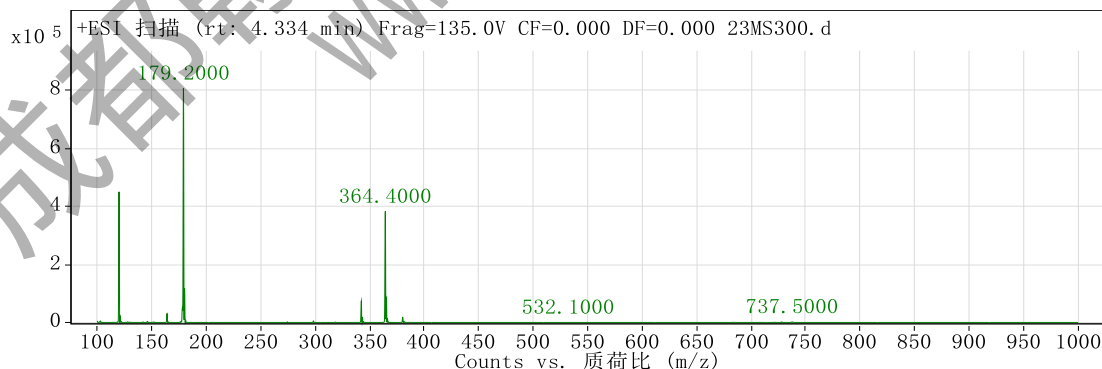
裂解电压 135 碰撞能量 0 电离模式 ESI



峰列表

m/z	z	丰度
102.2	1	9912.78
128.2		5198.8
130.2	1	5093.32
142.3	1	7159.4
195.2	1	5101.9
340.3	1	7852.4
356.4	1	32342.54
357.4	1	6942.06
380.4		4467.12
396.4		10778.56

裂解电压 135 碰撞能量 0 电离模式 ESI



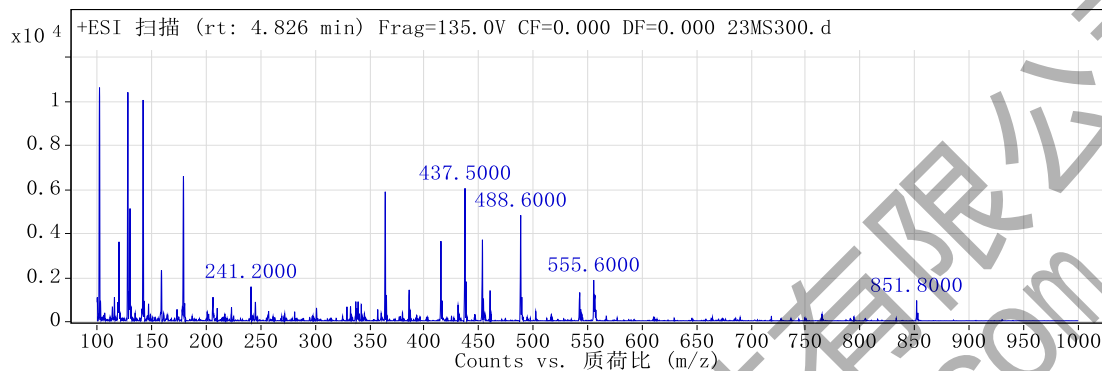
峰列表

m/z	z	丰度
120.1	1	450578.5
121.1	1	22267.74
164.2	1	30806.24
178.2		49602.46

定性分析报告

179.2	1	807488
180.2	1	116454.43
342.4	1	73906.47
364.4	1	382940.03
365.4	1	83488.23
380.3	1	17426.4

裂解电压 135 碰撞能量 0 电离模式 ESI



峰列表

m/z	z	丰度
102.2		10620.82
128.2		10408
130.2		5136.02
142.2		10059.04
179.2		6593.26
364.3	1	5895.18
415.4	1	3655.8
437.5		6053.44
453.5		3717.22
488.6	1	4827.96

--- 报告结束 ---